

Cuisine en kit

La formule vous séduit mais vous vous posez des questions, But vous répond :

- ➔ Cette formule du kit permet des prix abordables adaptés à votre budget
- ➔ La plupart des éléments sont disponibles immédiatement. Emportez-les tout de suite : les colis sont plats et très maniables.
- ➔ Bien expliqué, le montage des meubles est simple. A vous de jouer, c'est facile !

Le service But

- ➔ Votre concepteur cuisine vous assiste dans votre projet.
- ➔ Plan en 3D et devis gratuits donnent vie à vos idées.
- ➔ Notre service de pose agréé vous assure la tranquillité.
- ➔ Pour vous, des solutions de financement adaptées.
- ➔ Chez But, nos cuisines sont garanties jusqu'à 30 ans*
- ➔ Tout l'électroménager est garanti 2 ans.

La carte But



But s'adapte à votre budget et vous propose des solutions de financement et des crédits personnalisés.

- ➔ Gagnez des points cadeaux pour tout achat au comptant ou à crédit
15€ d'achats = 1 point cadeau = 30 centimes d'euro en chèque cadeau But.
- ➔ 20% de réduction sur les tarifs de livraison.
- ➔ Mise à disposition d'un véhicule : But vous offre la 1^{ère} heure... et vous dispense de tout dépôt de garantie.

Carte But Aurore : crédit reconstituable d'une durée d'un an renouvelable pouvant aller jusqu'à 4500€ au Taux Effectif Global révisable en vigueur au 01/04/2009 de 21,31% pour un solde débiteur jusqu'à 1500€ et de 20,91% au delà. Remboursement minimum mensuel hors assurance facultative de 3% du solde débiteur avec un minimum de 15,24€ Le coût total du crédit varie selon le montant et la durée du découvert utilisé.
Sous réserve de l'étude et de l'acceptation donnée par Fidem, 1 Boulevard Haussmann, 75009 Paris, Société Anonyme au capital de 21 760 000€, 398 442 048 RCS Paris. Carte facultative, cotisation annuelle 10€. Vous bénéficiez d'un droit de rétractation.



www.but-cuisines.fr

- ➔ Découvrez toutes nos cuisines sur www.but-cuisines.fr
- ➔ Imaginez et créez votre cuisine avec notre outil de conception 3D.

*Voir conditions générales des garanties

BUT

Cuisine en kit



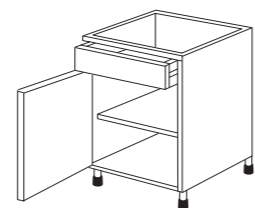
Navarre

Avec sa façade en épicéa massif patiné, ses coins arrondis et ses poignées en zamac finition vieux fer, la cuisine Navarre joue la carte de la tradition, et ses découpes en forme de trèfle lui donnent une touche d'originalité. Idéale pour une maison de campagne, elle trouvera aussi sa place en ville chez les amateurs d'authenticité.

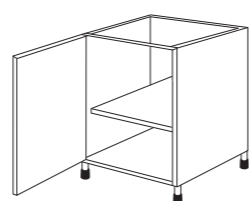


Éléments bas

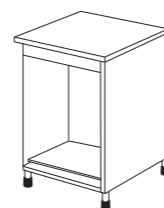
Hauteur 84 cm (sans plan de travail) - Profondeur 60 cm.



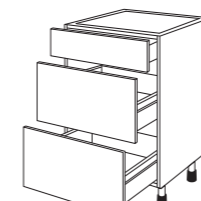
Bas 30/40/60 cm
1 porte, 1 étagère, 1 tiroir
Caisson + façade :
30 cm : 475008 + 490808
40 cm : 475009 + 490809
60 cm : 475011 + 490811



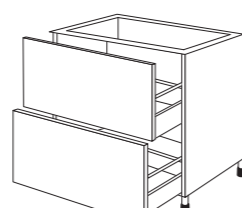
Bas 30/40/60 cm
sous-évier ou plaque
1 porte, 1 étagère
Caisson + façade :
30 cm : 475008 + 490800
40 cm : 475009 + 490801
60 cm : 475011 + 490802



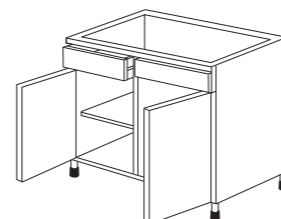
Bas 60 cm four
1 bandeau
de calfeutrement,
1 tablette amovible
Caisson + façade :
475011 + 490843



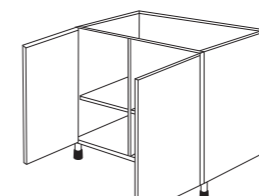
Bas 40/60 cm
2 tiroirs, 1 ensemble
casseroles coulissant
Caisson + façade :
40 cm : 475009 + 490810
60 cm : 475011 + 490812



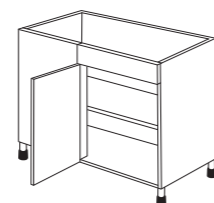
Bas L. 80 cm
2 ensembles
casseroles coulissant
Caisson + façade :
475014 + 490814



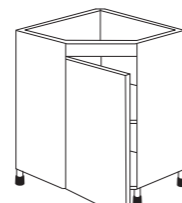
Bas 80/120 cm
2 portes, 1 étagère,
2 tiroirs
Caisson + façade :
80 cm : 475014 + 490809x2
120 cm : 475015 + 490811x2



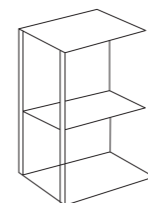
Bas 80/120 cm sous-évier
ou plaque,
2 portes, 1 étagère,
Caisson + façade :
80 cm : 475014 + 490801x2
120 cm : 475015 + 490802x2



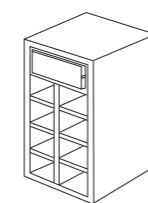
Angle bas 100 cm
1 porte, 1 étagère
Caisson + façade :
475040 + 490801/490817



Angle 90x90 cm
1 porte, 1 bandeau fixe,
1 rayon
Caisson + façade :
475040 + 490840



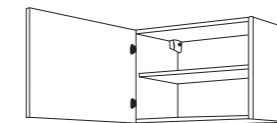
Étagère basse
L. 25 - P. 56 cm
Code 437065



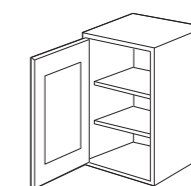
Casier à bouteilles
Code 437076

Éléments hauts

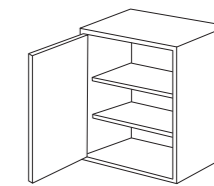
Hauteur 70,7 cm (sauf dessus de hotte 35,3 cm) - Profondeur 35,6 cm.



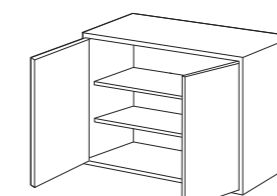
Dessus de hotte
1 porte, 1 étagère
Caisson + façade :
475005 + 490805



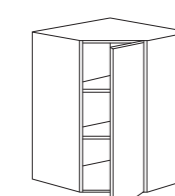
Haut 40 cm vitré,
1 porte vitrée, 2 étagères
verre
Caisson + façade :
475001 + 490831



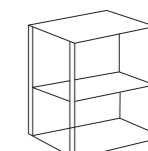
Haut 30/40/60 cm,
1 porte, 2 étagères
Caisson + façade :
30 cm : 475000 + 490800
40 cm : 475001 + 490801
60 cm : 475002 + 490802



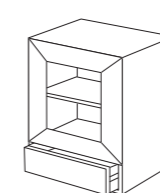
Haut 80 cm
2 portes, 2 étagères
Caisson + façade :
475003 + 490801x2



Haut d'angle 60x60 cm
1 porte, 2 étagères
Caisson + façade :
475007 + 490807



Étagère haute
L. 25 - P. 33,6 cm
Code 437060



Vaisselle
1 cadre, 1 rayon, 1 tiroir
Code 437068

Descriptif technique

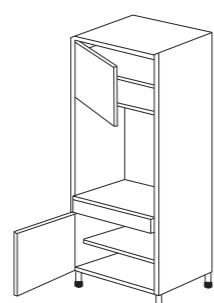
- Façade : En épicéa massif finition gris vernis patine.
- Corps : En panneaux de particules surfacés mélaminés blanc 2 faces.
- Corniche et cache-lumière : En épicéa massif.
- Joues de finitions : Placage épicéa laqué blanc vernis.
- Plan de travail : A commander séparément. Plan de travail brut à carreler : réalisé en panneaux de particules hydrofuges.
- Poignées : En zamac finition vieux fer. Meubles à monter soi-même.

Informations pratiques

- Tous les éléments de cette cuisine sont livrés démontés. (A monter soi-même).
- Possibilité de plan de travail linéaire brut à carreler.
- Tous les éléments bas sont livrés avec une tablette, les éléments hauts avec deux tablettes sauf le dessus de hotte.
- Les tiroirs sont montés sur coulisseaux métalliques à galets avec butée d'arrêt.
- Les charnières sont invisibles et réglables.
- Socles clipsables sur pieds à vérins, choix du sens d'ouverture de la porte droite ou gauche au moment du montage.
- Attaches de suspension des éléments hauts réglables.

Armoires

Largeur 60 cm - Hauteur 210 cm - Profondeur 58 cm.



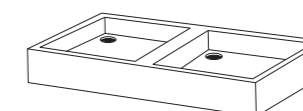
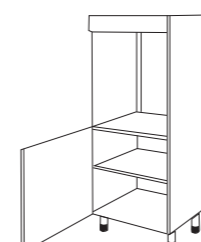
Four encastrable
2 portes, 2 étagères, 1 tiroir,
1 bandeau de calfeutrement
Caisson + façade :
475048 + 490811/490843/490845



Armoire frigo/rangement
2 portes, 5 étagères,
Caisson + façade :
475048 + 490848/490802



Demi-armoire four
Caisson + façade :
475039 + 490845/490843



Évier timbre 90 cm
en grès émaillé
Caisson 437215

Fournisseur : code 291